

POZNÁMKA

- PODROBNOSTI KONSTRUKČÍ VÍZ TECHNICKÁ ZPRÁVA D.1.01.1-001
- STROPNÍ PODHLEDYVÉ SYSTÉMY BUDOU NAMONTOVÁNY DLE INSTALAČNÍCH MANUÁLŮ A DOPORUČENÍ VÝROBCE. VEŠKERÉ STANDARDY SE ŘÍDÍ ČSN EN 13964 ZÁVĚSNÉ PODHLEDY - POŽADAVKY A METODY ZKOUŠENÍ

**- KAZETOVÝ PODHLED V PROVEDENÍ S VIDITELNÝM RASTREM - 600 x 600 (KAZETY 3 HYG.)**

POVRCH BARVA BILÁ, KAZETY BUDOU S BARVENOU ZATŘENOU HRANOU ZE ČTYŘECU Z MINERÁLNÍ VLNY FORMÁTU 600 x 600 mm DO KOVOVÉHO VIDITELNÉHO ZÁVĚSNÉHO RASTRU, MATERIÁL TRÍDY REAKCE NA POŽÁR A2-s1,d0 DLE ČSN EN 13501-1, KOEFICIENT PRAKTICKÉ ZVUKOVÉ POHLITVOSTI  $\alpha_{w0,6}$ , KOEFICIENT PRAKTICKÉ ZVUKOVÉ IZOLACE VERTIKÁLNÍ R<sub>w</sub>=17dB A HORIZONTÁLNÍ D<sub>nw</sub>=33dB, SVĚTELNÁ ODRAZIVOST=84%, ZARÁŽEN DO TRÍDY ČISTOTY ISO 5 DLE EN ISO 14644-1, BAKTERIOLOGICKÉ TRÍDY B10, KLASIFIKACE UVOLOVÁNÍ FORMALDEHYDU E1, KLASIFIKACE UVOLOVÁNÍ TĚKAVÝCH ORGANICKÝCH LÁTEK A+ - ODOLNOST PROTI VLHKOSTI >95% PŘI 30°C (HODNOTY MOHOU BYT DOČASNĚ PŘEKROČENY ANIŽ BY DOŠLO K DEFORMACI KAZET), POVRCH KAZET VLHKUZDORNÝ A OMYVATELNÝ VODOU OBSAHUJÍCÍ JEMNÉ MYDLO NEBO ZŘEDĚNÝ DETERGENT, V CHODBÁCH SE VYŽADUJE PRAVIDELNÝ PŘÍSTUP K INSTALACM ZÁVĚSNÁ KONSTRUKCE VČETNĚ OBVODOVÝCH PROFILŮ BUDE MIT TAKOVOU ÚNOSNOST, ABY SPRŮCHOVALA TRÍDU PRŮHIBY I (1,500 NE VÍCE NEŽ 4 mm), V PROSTORÁCH S MOKRÝM PROVOZEM BUDE POUŽIT RASTROVÝ SYSTÉM S ANTIKOROZNÍ ÚPRAVOU

**- KAZETOVÝ PODHLED V PROVEDENÍ S VIDITELNÝM RASTREM - 600 x 600 (KAZETY 2)**

POVRCH BARVA BILÁ, KAZETY BUDOU S BARVENOU ZATŘENOU HRANOU ZE ČTYŘECU Z MINERÁLNÍ VLNY FORMÁTU 600 x 600 mm DO KOVOVÉHO VIDITELNÉHO ZÁVĚSNÉHO RASTRU, MATERIÁL TRÍDY REAKCE NA POŽÁR A2-s1,d0 DLE ČSN EN 13501-1, KOEFICIENT PRAKTICKÉ ZVUKOVÉ POHLITVOSTI  $\alpha_{w0,6}$ , KOEFICIENT PRAKTICKÉ ZVUKOVÉ IZOLACE VERTIKÁLNÍ R<sub>w</sub>=17dB A HORIZONTÁLNÍ D<sub>nw</sub>=33dB, SVĚTELNÁ ODRAZIVOST=84%, ZARÁŽEN DO TRÍDY ČISTOTY ISO 5 DLE EN ISO 14644-1, BAKTERIOLOGICKÉ TRÍDY B10, KLASIFIKACE UVOLOVÁNÍ FORMALDEHYDU E1, KLASIFIKACE UVOLOVÁNÍ TĚKAVÝCH ORGANICKÝCH LÁTEK A+ - ODOLNOST PROTI VLHKOSTI >95% PŘI 30°C (HODNOTY MOHOU BYT DOČASNĚ PŘEKROČENY ANIŽ BY DOŠLO K DEFORMACI KAZET), POVRCH KAZET VLHKUZDORNÝ A OMYVATELNÝ VODOU OBSAHUJÍCÍ JEMNÉ MYDLO NEBO ZŘEDĚNÝ DETERGENT, V CHODBÁCH SE VYŽADUJE PRAVIDELNÝ PŘÍSTUP K INSTALACM ZÁVĚSNÁ KONSTRUKCE VČETNĚ OBVODOVÝCH PROFILŮ BUDE MIT TAKOVOU ÚNOSNOST, ABY SPRŮCHOVALA TRÍDU PRŮHIBY I (1,500 NE VÍCE NEŽ 4 mm), V PROSTORÁCH S MOKRÝM PROVOZEM BUDE POUŽIT RASTROVÝ SYSTÉM S ANTIKOROZNÍ ÚPRAVOU

**- KAZETOVÝ PODHLED V HYGIENICKÉM PROVEDENÍ DO ČISTÝCH PROSTOR V PROVEDENÍ S VIDITELNÝM RASTREM 600 x 600 (KAZETY 3 HYG.)**

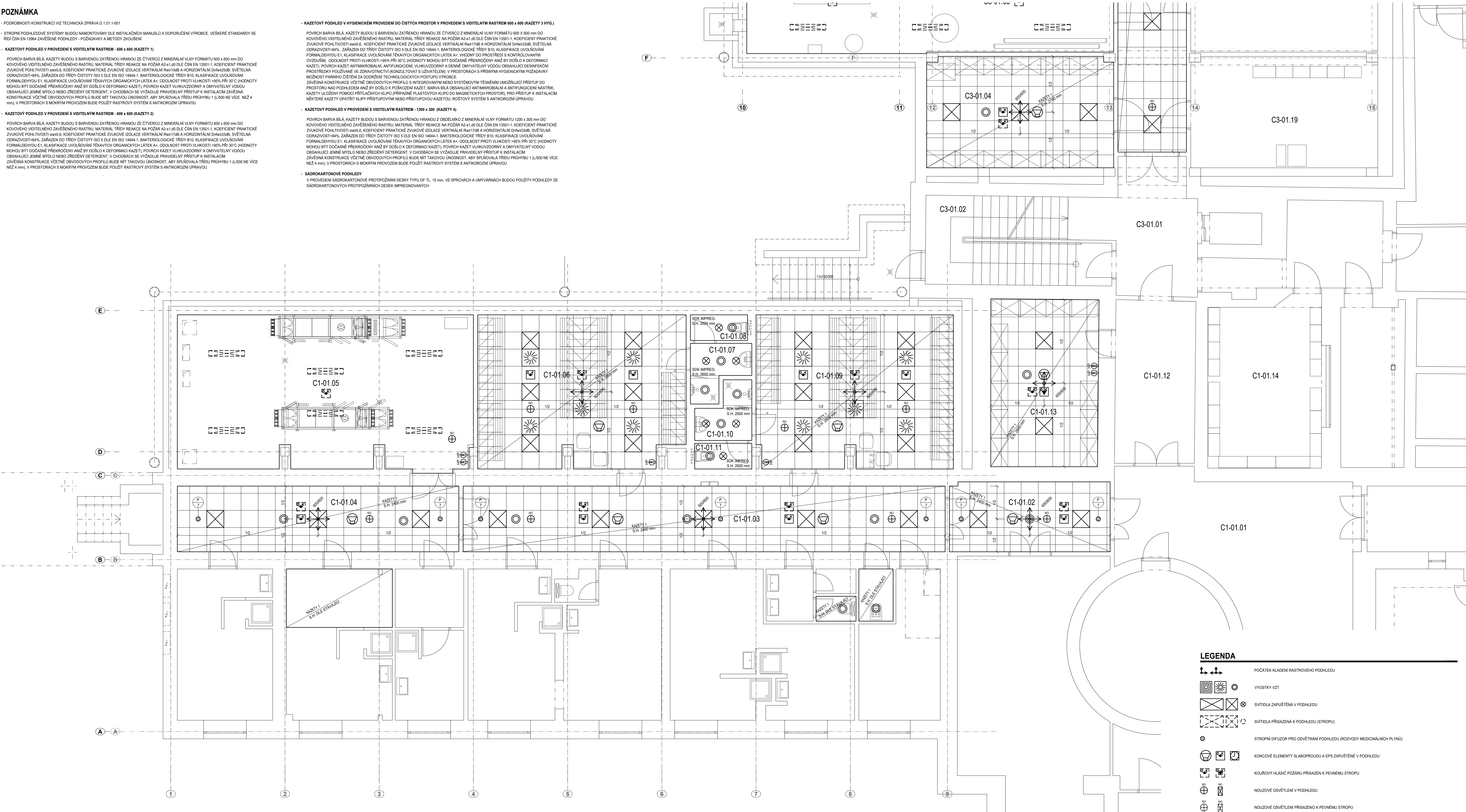
POVRCH BARVA BILÁ, KAZETY BUDOU S BARVENOU ZATŘENOU HRANOU ZE ČTYŘECU Z MINERÁLNÍ VLNY FORMÁTU 600 x 600 mm DO KOVOVÉHO VIDITELNÉHO ZÁVĚSNÉHO RASTRU, MATERIÁL TRÍDY REAKCE NA POŽÁR A2-s1,d0 DLE ČSN EN 13501-1, KOEFICIENT PRAKTICKÉ ZVUKOVÉ POHLITVOSTI  $\alpha_{w0,6}$ , KOEFICIENT PRAKTICKÉ ZVUKOVÉ IZOLACE VERTIKÁLNÍ R<sub>w</sub>=17dB A HORIZONTÁLNÍ D<sub>nw</sub>=33dB, SVĚTELNÁ ODRAZIVOST=84%, ZARÁŽEN DO TRÍDY ČISTOTY ISO 5 DLE EN ISO 14644-1, BAKTERIOLOGICKÉ TRÍDY B10, KLASIFIKACE UVOLOVÁNÍ FORMALDEHYDU E1, KLASIFIKACE UVOLOVÁNÍ TĚKAVÝCH ORGANICKÝCH LÁTEK A+ - VHODNÝ DO PROSTŘEDÍ S KONTROLOVANÝM OVZDUŠÍM, ODOLNOST PROTI VLHKOSTI >95% PŘI 30°C (HODNOTY MOHOU BYT DOČASNĚ PŘEKROČENY ANIŽ BY DOŠLO K DEFORMACI KAZET), POVRCH KAZET ANTIMIKROBÁLNÍ, ANTERFUNGICIDNÍ, VLHKUZDORNÝ A DENNĚ OMYVATELNÝ VODOU OBSAHUJÍCÍ DESINFEKČNÍ PROSTŘEDKY POUŽÍVANÉ VE ZDRAVOTNICTVÍ (KONZULTOVAT S UŽIVATELEM), V PROSTORÁCH S PŘÍSNÝM HYGIENICKÝM POŽADAVKY MOŽNOST PARNÍHO ČIŠTĚNÍ ZA DOPŘEDNÍ TECHNOLGICKÝCH POSTUPŮ VÝROBCE, ZÁVĚSNÁ KONSTRUKCE VČETNĚ OBVODOVÝCH PROFILŮ S INTEGROVANÝM NEBO SYSTÉMOVÝM TĚSNĚNÍM UMOŽŇUJÍCÍ PŘÍSTUP DO PROSTORU NAD PODHLEDĚM ANIŽ BY DOŠLO K POŠKOZENÍ KAZET, BARVA BILÁ OBSAHUJÍCÍ ANTIMIKROBÁLNÍ A ANTIPLUVNÍ NÁSTRĚK, KAZETY ULOŽENY POMOCÍ PŘÍTLAČKOVÝCH KLIPŮ (PŘÍPADNĚ PLASTOVÝCH KLIPŮ DO MAGNETICKÝCH PROSTORŮ), PRO PŘÍSTUP K INSTALACM NĚKTERÉ KAZETY OPATŘIT KLIPY PŘÍSTUPOVÝM NEBO PŘÍSTUPOVOU KAZETOU, ROSTOVÝ SYSTÉM S ANTIKOROZNÍ ÚPRAVOU

**- KAZETOVÝ PODHLED V PROVEDENÍ S VIDITELNÝM RASTREM - 1200 x 300 (KAZETY 4)**

POVRCH BARVA BILÁ, KAZETY BUDOU S BARVENOU ZATŘENOU HRANOU Z OBDELNÍKŮ Z MINERÁLNÍ VLNY FORMÁTU 1200 x 300 mm DO KOVOVÉHO VIDITELNÉHO ZÁVĚSNÉHO RASTRU, MATERIÁL TRÍDY REAKCE NA POŽÁR A2-s1,d0 DLE ČSN EN 13501-1, KOEFICIENT PRAKTICKÉ ZVUKOVÉ POHLITVOSTI  $\alpha_{w0,6}$ , KOEFICIENT PRAKTICKÉ ZVUKOVÉ IZOLACE VERTIKÁLNÍ R<sub>w</sub>=17dB A HORIZONTÁLNÍ D<sub>nw</sub>=33dB, SVĚTELNÁ ODRAZIVOST=84%, ZARÁŽEN DO TRÍDY ČISTOTY ISO 5 DLE EN ISO 14644-1, BAKTERIOLOGICKÉ TRÍDY B10, KLASIFIKACE UVOLOVÁNÍ FORMALDEHYDU E1, KLASIFIKACE UVOLOVÁNÍ TĚKAVÝCH ORGANICKÝCH LÁTEK A+ - ODOLNOST PROTI VLHKOSTI >95% PŘI 30°C (HODNOTY MOHOU BYT DOČASNĚ PŘEKROČENY ANIŽ BY DOŠLO K DEFORMACI KAZET), POVRCH KAZET VLHKUZDORNÝ A OMYVATELNÝ VODOU OBSAHUJÍCÍ JEMNÉ MYDLO NEBO ZŘEDĚNÝ DETERGENT, V CHODBÁCH SE VYŽADUJE PRAVIDELNÝ PŘÍSTUP K INSTALACM ZÁVĚSNÁ KONSTRUKCE VČETNĚ OBVODOVÝCH PROFILŮ BUDE MIT TAKOVOU ÚNOSNOST, ABY SPRŮCHOVALA TRÍDU PRŮHIBY I (1,500 NE VÍCE NEŽ 4 mm), V PROSTORÁCH S MOKRÝM PROVOZEM BUDE POUŽIT RASTROVÝ SYSTÉM S ANTIKOROZNÍ ÚPRAVOU

**- SÁDROKARTONOVÉ PODHLEDY**

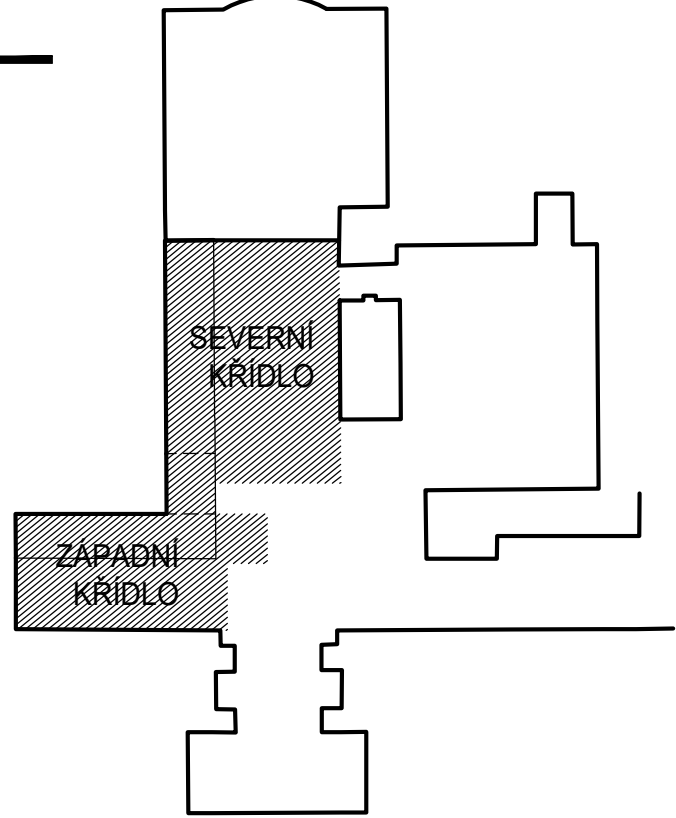
V PROVEDENÍ SÁDROKARTONOVÉ PROTIPOŽÁRNÍ DESKY TYPU DF TL 15 mm, VE SPRÁCH A UMÝVÁRNÁCH BUDOU POUŽITÝ PODHLEDY ZE SÁDROKARTONOVÝCH PROTIPOŽÁRNÍCH DESEK IMPREGNOVANÝCH



LEGENDA MÍSTNOSTÍ

Č.M.	NÁZEV MÍSTNOSTI	m²	TYP PODHLEDU	SPODNÍ HRANA
BUDOVA C1 - ZÁPADNÍ KŘIDLO				
C1-01.01	HALA	39,4		
C1-01.02	CHODBA	13,7	KAZETOVÝ PODHLED, KAZETY 600/600 mm	2400
C1-01.03	CHODBA	38,8	KAZETOVÝ PODHLED, KAZETY 600/600 mm	2400
C1-01.04	CHODBA	22,7	KAZETOVÝ PODHLED, KAZETY 600/600 mm	2400
C1-01.05	STROJOVNA VZT	55,4		
C1-01.06	ŠATNA PERSONÁLU	38,2	KAZETOVÝ PODHLED, KAZETY 600/600 mm	2800
C1-01.07	UMÝVÁRNA, SPRCHA	3,4	SÁDROKARTONOVÝ PODHLED IMPREGNOVANÝ, 15 mm	2600
C1-01.08	WC	1,8	SÁDROKARTONOVÝ PODHLED IMPREGNOVANÝ, 15 mm	2600
C1-01.09	ŠATNA PERSONÁLU	36,8	KAZETOVÝ PODHLED, KAZETY 600/600 mm	2800
C1-01.10	UMÝVÁRNA, SPRCHA	3,2	SÁDROKARTONOVÝ PODHLED IMPREGNOVANÝ, 15 mm	2600
C1-01.11	WC	1,8	SÁDROKARTONOVÝ PODHLED IMPREGNOVANÝ, 15 mm	2600
C1-01.12	CHODBA	15,9		
C1-01.13	SKLAD	22,1	KAZETOVÝ PODHLED, KAZETY 600/600 mm	2800
C1-01.14	ELEKTROIZOLACNÍ	23,6		

SCHEMA OBJEKTŮ



±0,000 = 214,100 m n.m.

Revize	Vypracoval	Popis revize	Datum
--------	------------	--------------	-------

<b>LT PROJEKT</b> PROJEKTOVÁNÍ, STAVBY, INŽENÝRINGOVÉ VÝKONY		Hlavní inženýr projektu: ING. JAN KOCHÁNEK	Investor: NEMOCNICE KYJOV, p.o. Srbabovská 128/122 697 02 Kyjov
Profese: <b>ARCH - STAV</b>	Zpracovatel dluh: LT PROJEKT s.r.o., Křovčova 45, 616 00 Brno Tel.: +420 533 445 504 E-mail: lvo.prucha@lprojekt.cz www: www.lprojekt.cz	Vedoucí projektant zakázky: ING. MARTIN FORAL	Autorizace:
Odpovědný projektant: ING. MARTIN FORAL	Vypracoval: ING. JUD. PRŮCHA	Kontroloval: ING. MARTIN FORAL	
Alce: <b>NEMOCNICE KYJOV URGENTNÍ PŘÍJEM</b>		Zakázka číslo: DPRE-08-2023	Paré:
Objekt: PŘÍSTAVBA A STAVĚNÍ ODPRAVY OBJEKTU C1 A OBJEKTU C3 - SO 03		Číslo výtisku: 10-2023	
Období: PŮDORYS 1.PP - PODHLEDY		Stupeň: DPS	
Západní křídlo		Formát: 12 A4	
PŮDORYS 1.PP - PODHLEDY		Měřítko: 1:50	Číslo výtisku: D.1.01.1-401a